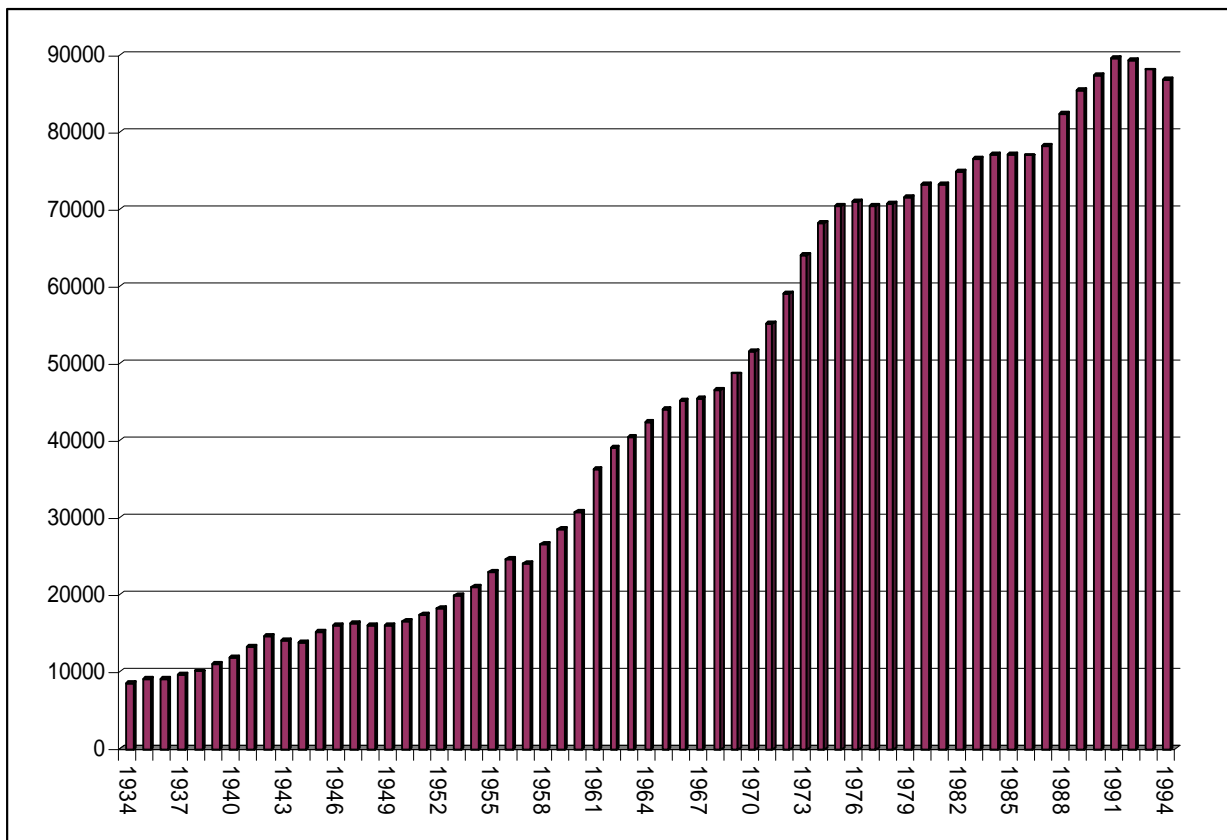


Percorso: Il lavoro/Le professioni storiche

Incremento del numero dei dipendenti telefonici tra il 1934 e il 1994 (cinque società concessionarie, Sip)



Percorso: Il lavoro/Le professioni storiche

Dipendenti telefonici tra il 1934 e il 1994 con indicazione dell'incremento annuo (cinque società concessionarie e Sip)

ANNO	STIPEL	% variazione	TELVE	% variazione	TIMO	% variazione	TETI	% variazione	set	% variazione	TOTALE	% variazione
1934	3069		1332		1292		2035		817		8545	
1935	3164	3,10	1393	4,58	1325	2,55	2320	14,00	839	2,69	9041	5,80
1936	3229	2,05	1438	3,23	1340	1,13	2360	1,72	861	2,62	9228	2,07
1937	3434	6,35	1545	7,44	1381	3,06	2394	1,44	856	-0,58	9610	4,14
1938	3742	8,97	1612	4,34	1404	1,67	2447	2,21	866	1,17	10071	4,80
1939	3967	6,01	1655	2,67	1623	15,60	2831	15,69	921	6,35	10997	9,19
1940	4379	10,39	1813	9,55	1834	13,00	2916	3,00	937	1,74	11879	8,02
1941	4904	11,99	1974	8,88	2087	13,79	3174	8,85	1022	9,07	13161	10,79
1942	5466	11,46	2160	9,42	2337	11,98	3450	8,70	1173	14,77	14586	10,83
1943	5340	-2,31	2153	-0,32	2220	-5,01	3388	-1,80	1001	-14,66	14102	-3,32
1944	5384	0,82	2040	-5,25	2204	-0,72	3176	-6,26	1024	2,30	13828	-1,94
1945	5462	1,45	2312	13,33	2651	20,28	3514	10,64	1191	16,31	15130	9,42
1946	5820	6,55	2564	10,90	2432	-8,26	3895	10,84	1450	21,75	16161	6,81
1947	5620	-3,44	2498	-2,57	2417	-0,62	4061	4,26	1630	12,41	16226	0,40
1948	5484	-2,42	2339	-6,37	2367	-2,07	4134	1,80	1708	4,79	16032	-1,20
1949	5557	1,33	2330	-0,38	2378	0,46	4173	0,94	1722	0,82	16160	0,80
1950	5795	4,28	2240	-3,86	2405	1,14	4328	3,71	1773	2,96	16541	2,36
1951	6233	7,56	2382	6,34	2555	6,24	4426	2,26	1855	4,62	17451	5,50
1952	6656	6,79	2477	3,99	2666	4,34	4483	1,29	1949	5,07	18231	4,47
1953	7320	9,98	2651	7,02	2811	5,44	4850	8,19	2162	10,93	19794	8,57
1954	7718	5,44	2765	4,30	2993	6,47	5189	6,99	2392	10,64	21057	6,38
1955	8379	8,56	2950	6,69	3288	9,86	5582	7,57	2661	11,25	22860	8,56
1956	8784	4,83	3200	8,47	3595	9,34	6069	8,72	2867	7,74	24515	7,24
1957	8851	0,76	3204	0,13	3617	0,61	6339	4,45	2135	-25,53	24146	-1,51
1958	9207	4,02	3250	1,44	3823	5,70	6801	7,29	3570	67,21	26651	10,37
1959	9467	2,82	3330	2,46	3964	3,69	7553	11,06	4163	16,61	28477	6,85
1960	10140	7,11	3476	4,38	4184	5,55	8088	7,08	4815	15,66	30703	7,82
1961	12021	18,55	4097	17,87	4627	10,59	9439	16,70	6196	28,68	36380	18,49
1962	12814	6,60	4360	6,42	5094	10,09	9858	4,44	6923	11,73	39049	7,34
1963	13194	2,97	4534	3,99	5284	3,73	10319	4,68	7183	3,76	40514	3,75
1964	13659	3,52	4604	1,54	5473	3,58	10989	6,49	7586	5,61	42402	4,66
1965	14157	3,65	4677	1,59	5611	2,52	11347	3,26	8016	5,67	44115	4,04
1966	14398	1,70	4770	1,99	5686	1,34	11696	3,08	8314	3,72	45202	2,46
1967	14366	-0,22	4790	0,42	5606	-1,41	11859	1,39	8574	3,13	45491	0,64
1968	14474	0,75	4829	0,81	5630	0,43	12146	2,42	8903	3,84	46585	2,40
1969	14940	3,22	4999	3,52	5769	2,47	12774	5,17	9403	5,62	48609	4,34
1970	15597	4,40	5297	5,96	6132	6,29	13658	6,92	10057	6,96	51594	6,14
1971	16322	4,65	5666	6,97	6592	7,50	14584	6,78	10955	8,93	55111	6,82
1972	17195	5,35	6013	6,12	7274	10,35	15441	5,88	12036	9,87	59104	7,25
1973	18301	6,43	6639	10,41	8022	10,28	16345	5,85	13404	11,37	64033	8,34
1974	19285	5,38	7109	7,08	8634	7,63	17266	5,63	14465	7,92	68224	6,55
1975	19735	2,33	7349	3,38	8971	3,90	17798	3,08	15027	3,89	70463	3,28
1976	19734	-0,01	7393	0,60	9010	0,43	17798	0,00	15289	1,74	70865	0,57
1977	19472	-1,33	7288	-1,42	8956	-0,60	17648	-0,84	15430	0,92	70447	-0,59
1978	19461	-0,06	7313	0,34	8989	0,37	17724	0,43	15494	0,41	70667	0,31
1979	19709	1,27	7419	1,45	9113	1,38	17848	0,70	15752	1,67	71562	1,27
1980	20067	1,82	7684	3,57	9406	3,22	18300	2,53	15992	1,52	73240	2,34
1981	19867	-1,00	7724	0,52	9389	-0,18	18196	-0,57	15959	-0,21	73034	-0,28
1982	20223	1,79	8019	3,82	9647	2,75	18453	1,41	16219	1,63	74773	2,38
1983	n.d.	n.d.	n.d.	n.d.	n.d.	n.d.	n.d.	n.d.	n.d.	n.d.	76371	2,14
1984	n.d.	n.d.	n.d.	n.d.	n.d.	n.d.	n.d.	n.d.	n.d.	n.d.	77080	0,93
1985	n.d.	n.d.	n.d.	n.d.	n.d.	n.d.	n.d.	n.d.	n.d.	n.d.	76928	-0,20
1986	n.d.	n.d.	n.d.	n.d.	n.d.	n.d.	n.d.	n.d.	n.d.	n.d.	76877	-0,07
1987	n.d.	n.d.	n.d.	n.d.	n.d.	n.d.	n.d.	n.d.	n.d.	n.d.	78074	1,56
1988	n.d.	n.d.	n.d.	n.d.	n.d.	n.d.	n.d.	n.d.	n.d.	n.d.	82280	5,39
1989	n.d.	n.d.	n.d.	n.d.	n.d.	n.d.	n.d.	n.d.	n.d.	n.d.	85240	3,60
1990	n.d.	n.d.	n.d.	n.d.	n.d.	n.d.	n.d.	n.d.	n.d.	n.d.	87370	2,50
1991	n.d.	n.d.	n.d.	n.d.	n.d.	n.d.	n.d.	n.d.	n.d.	n.d.	89475	2,41
1992	n.d.	n.d.	n.d.	n.d.	n.d.	n.d.	n.d.	n.d.	n.d.	n.d.	89293	-0,20
1993	n.d.	n.d.	n.d.	n.d.	n.d.	n.d.	n.d.	n.d.	n.d.	n.d.	87960	-1,49
1994	n.d.	n.d.	n.d.	n.d.	n.d.	n.d.	n.d.	n.d.	n.d.	n.d.	86706	-1,43